

VPN接続マニュアル (共同利用ユーザー用)

(2014/09/18版)

作成: 前原

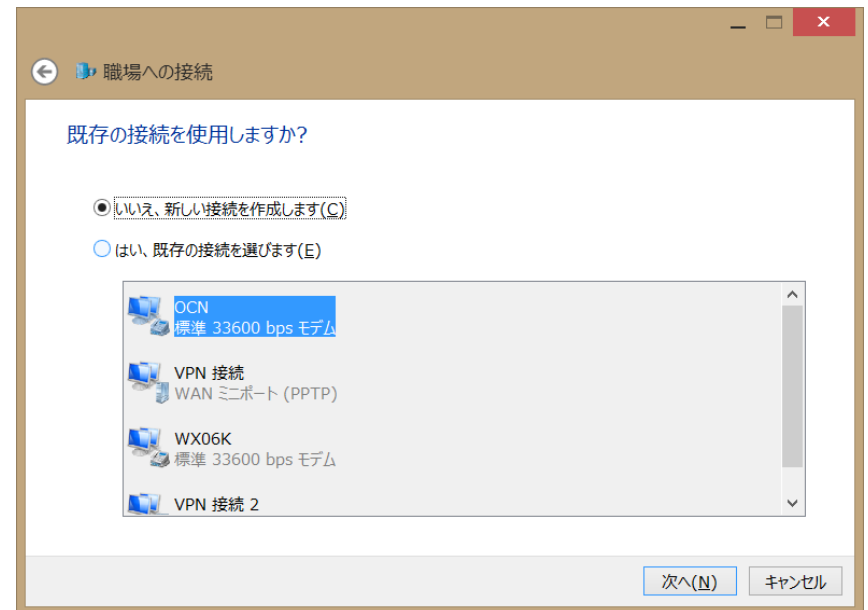
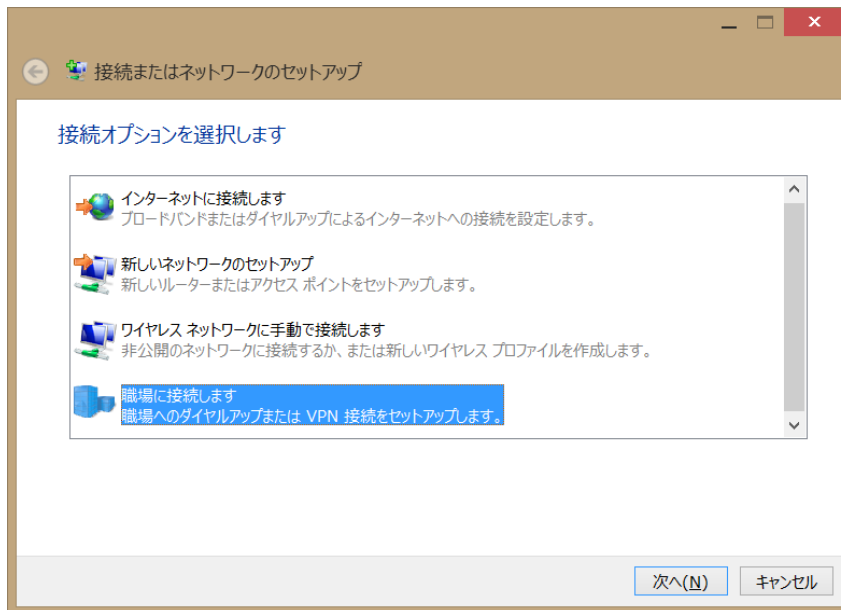
Windowsでの接続設定 (Windows 8)

接続手順(1)



- コントロールパネル
→ ネットワークとインターネット
→ ネットワークと共有センター
を開く。
- 「新しい接続またはネットワークのセットアップ」
をクリック

接続手順(2)



- 「職場に接続します」を選択して次へ
- 「いいえ、新しい接続を...」を選択して次へ

接続手順(3)

職場への接続

どの方法で接続しますか?

→ インターネット接続 (VPN) を使用します(I)
インターネット経由で仮想プライベート ネットワーク (VPN) を使用して接続します。

→ 直接ダイヤルします(D)
インターネットを経由しないで、電話番号で直接に接続します。

キャンセル

職場への接続

接続に使用するインターネット アドレスを入力してください

このアドレスは、ネットワーク管理者より受け取ることができます。

インターネット アドレス(I): vpn-gw.kiso.ioa.s.u-tokyo.ac.jp

接続先の名前(E): 木曽観測所

☐ スマート カードを使用する(S)

☒ 資格情報を記憶する(R)

☐ 他の人がこの接続を使うことを許可する(A)
このオプションによって、このコンピューターにアクセスがあるすべての人がこの接続を使えるようになります。

作成(C) キャンセル

- 「インターネット接続 (VPN) を...」を選択
- インターネットアドレスに以下を入力し作成
 - 接続先名は任意

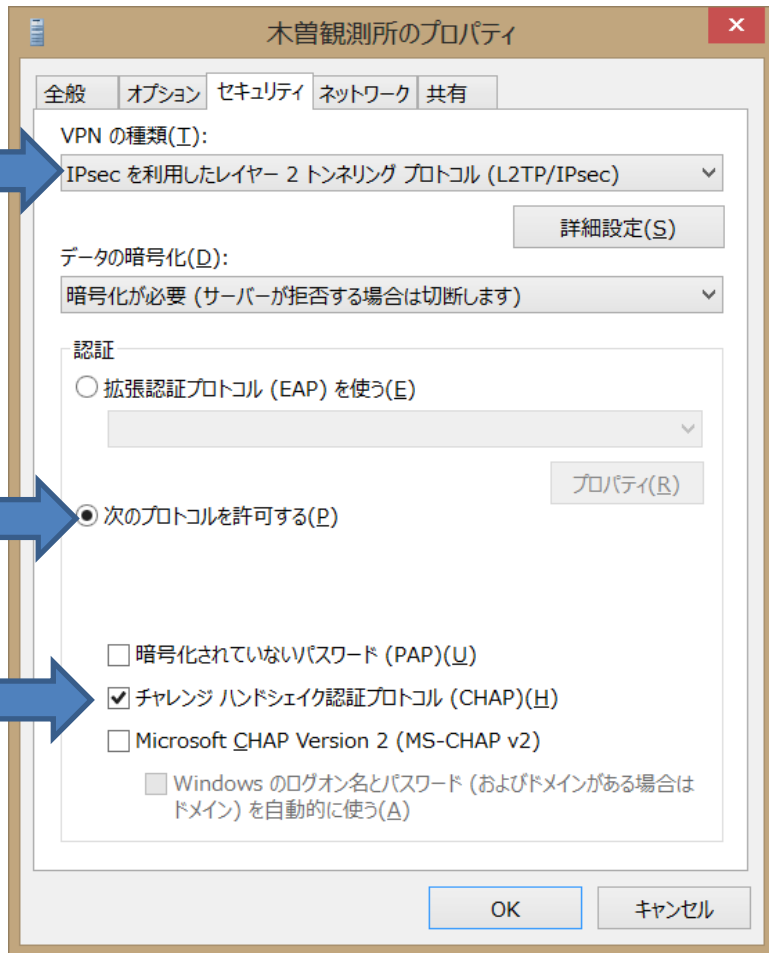
vpn-gw.kiso.ioa.s.u-tokyo.ac.jp

接続手順(4)



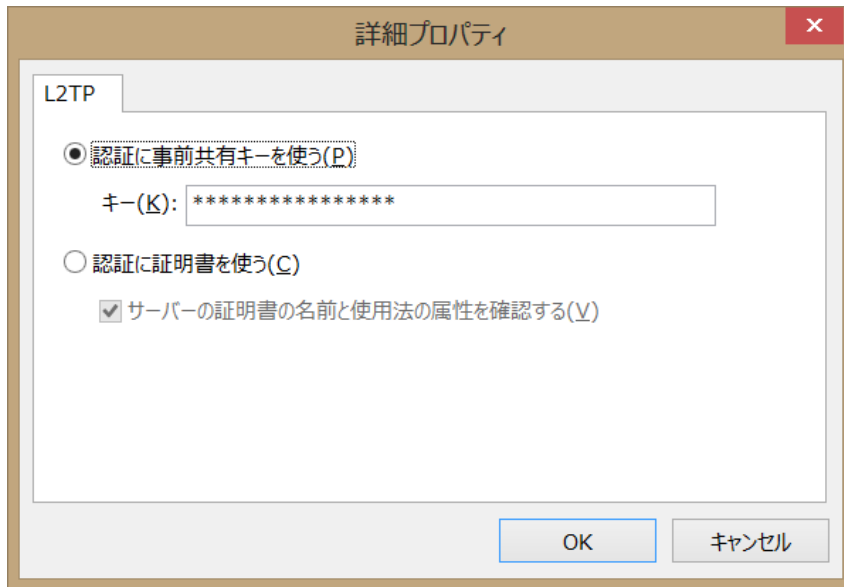
- 作成したVPN接続を選択して右クリック
- 「接続プロパティの表示」をクリック

接続手順(5)



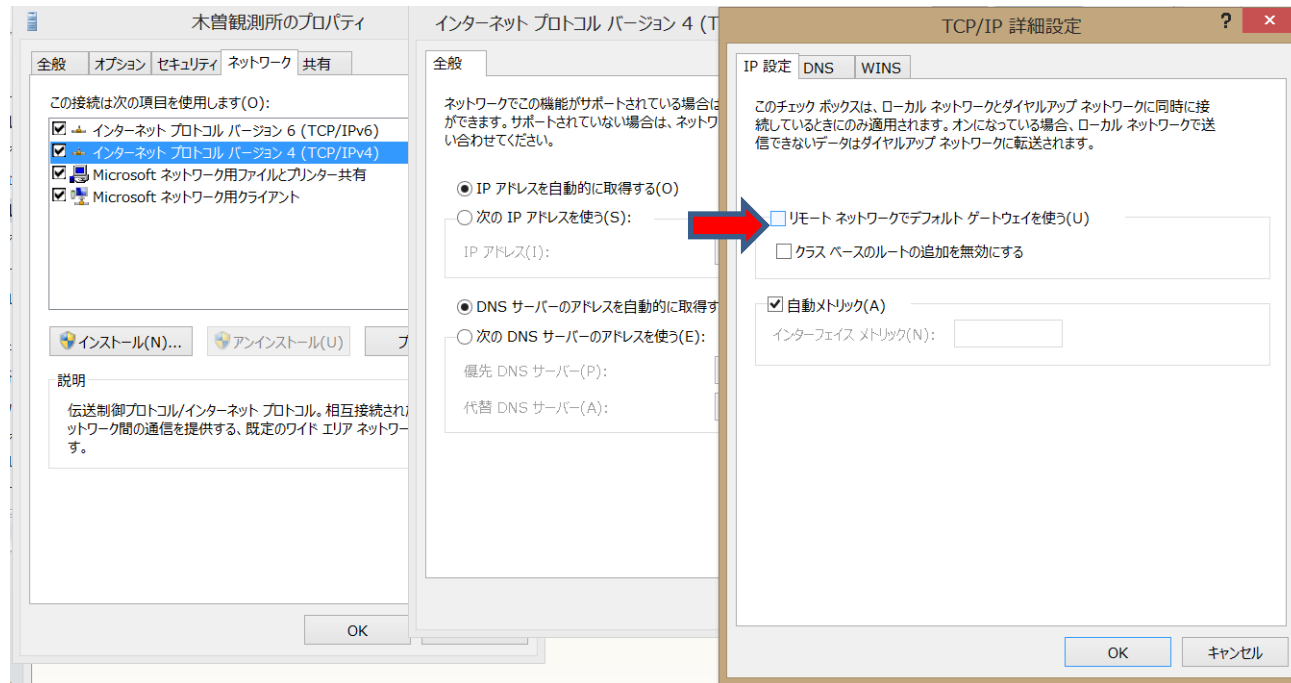
- セキュリティのタブでVPNの種類としてL2TP/IPSecを選択。
- 認証プロトコルとしてCHAPにチェックを入れる
- 最後に詳細設定をクリック

接続手順(6)



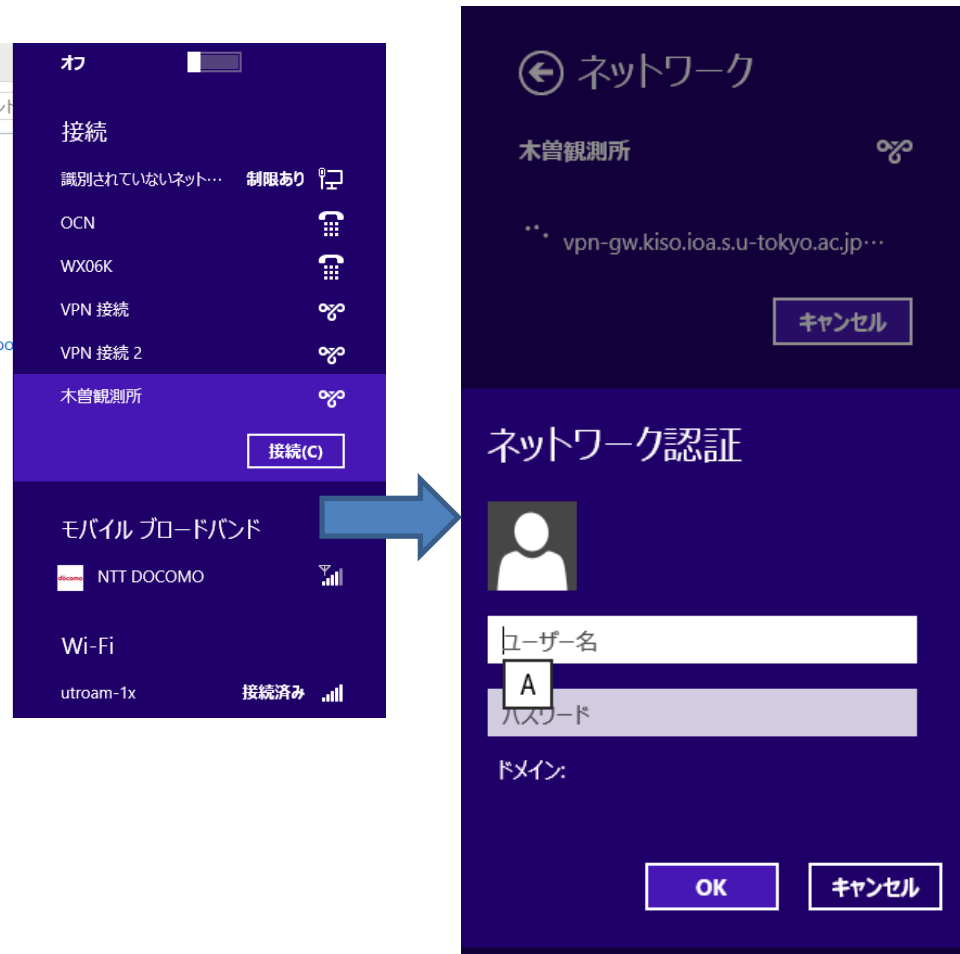
- L2TPの詳細設定で、「認証に事前共有キーを使う」を選択
- 事前共有キーは所員から連絡があったものを入力

接続手順(7)



- ネットワークのタブから、TCP/IPv4を選択し、プロパティ→詳細設定
- 「リモートネットワークでデフォルトゲートウェイを使う」の**チェックを外す**

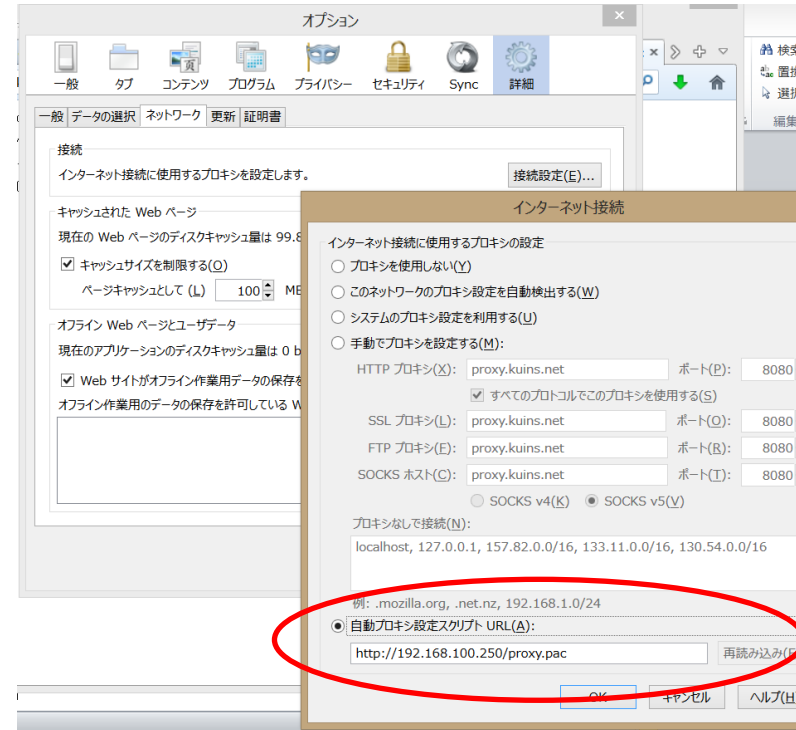
接続手順(8)



- 作成したVPN接続を選択して接続を押すと
ユーザー名/パスワード
を入力する画面になる
- ユーザー名、パスワードは所員から連絡が
あったものを入力

接続後の設定(1)

- 所内のWebページやWebカメラへのアクセスのため、使用するWebブラウザのproxyの設定を変更する
- Firefoxの場合
 - オプション→詳細→接続設定
 - 「自動プロキシ設定スクリプト」にチェック
 - URLに
<http://192.168.100.250/proxy.pac>
を入力



KWFC Observer's Portalにアクセス

- Webブラウザで
<http://orihime.kiso.ioa.s.u-tokyo.ac.jp/>
にアクセスする。
- 装置の状態や気象条件、観測ログ等の閲覧の他、観測予約やFITSファイルのダウンロードが可能です。



iOSデバイスでの接続(iPadでの例)

iOSデバイスでの接続設定

- 設定→VPN→VPN構成を追加
- VPNの種類: **L2TP**
- サーバー:
vpn-gw.kiso.ioa.s.u-tokyo.ac.jp
- アカウント: **所員から連絡**
- RSA SecureID: **OFF**
- パスワード: **所員から連絡**
- シークレット: **所員から連絡**
- 全ての信号を送信: **OFF**
- プロキシ: **自動**
- URL:
http://192.168.100.250/proxy.pac

※赤は変更が必要な項目、青はデフォルト



KWFC Observer's Portalにアクセス

- Webブラウザ (Safari) で
<http://orihome.kiso.ioa.s.u-tokyo.ac.jp/>
アクセスする。
 - 接続できない場合はSafariを終了させてから再起動する。
- 装置の状態や気象条件、観測ログ等の閲覧の他、観測予約やFITSファイルのダウンロードが可能です。

