

KUGカタログ画像データベース, および位置データ修正

宮内良子(国立天文台), 中嶋浩一(一橋大学)

2015年7月13日 シュミットシンポジウム

KUGカタログについて (review)

- 木曾シュミット望遠鏡を用いて, UVで明るい銀河をサーヴェイ.
- 1978 – 1999年の間に, 232天域を観測.
- 9910個の紫外超過銀河を検出.
- 1983 – 1993年は高瀬, 宮内, 1998 – 2006年は宮内, 前原.
- 2010年に全体の統合カタログを出版(宮内, 前原, 中嶋).
- その後, SDSS画像データベースから画像を取得し, カタログを修正するとともに, 画像の一覧をwebで公開(宮内, 中嶋).
- さらに, SDSSの観測範囲外の画像をDSSから取得.

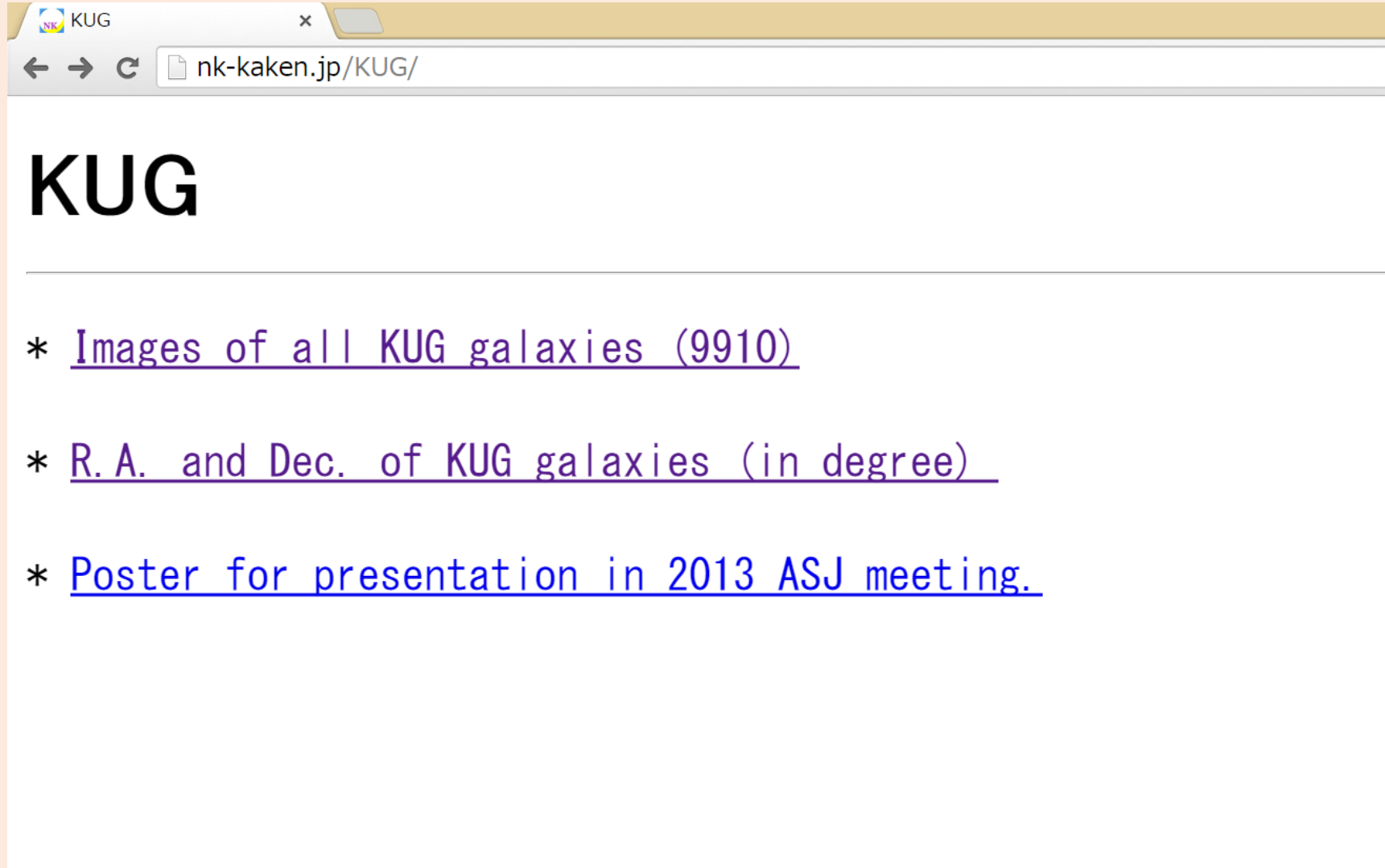
今回の報告

- DSSからの画像取得を完了し, 9910個すべての銀河の画像一覧を, $0.8' \times 0.8'$ (SDSS) または $1' \times 1'$ (DSS) の大きさに作成, 公開.
- $1' \times 1'$ の大きさの画像に入らない大きな銀河の, $3.4' \times 3.4'$ の広範囲画像も公開.
- すべての銀河について, SDSS および DSS の座標系に合わせて座標値を修正.
- 画像を調べて, 銀河ではなくて恒星と思われるものを判定.
- これらを新しいカタログとして編纂.

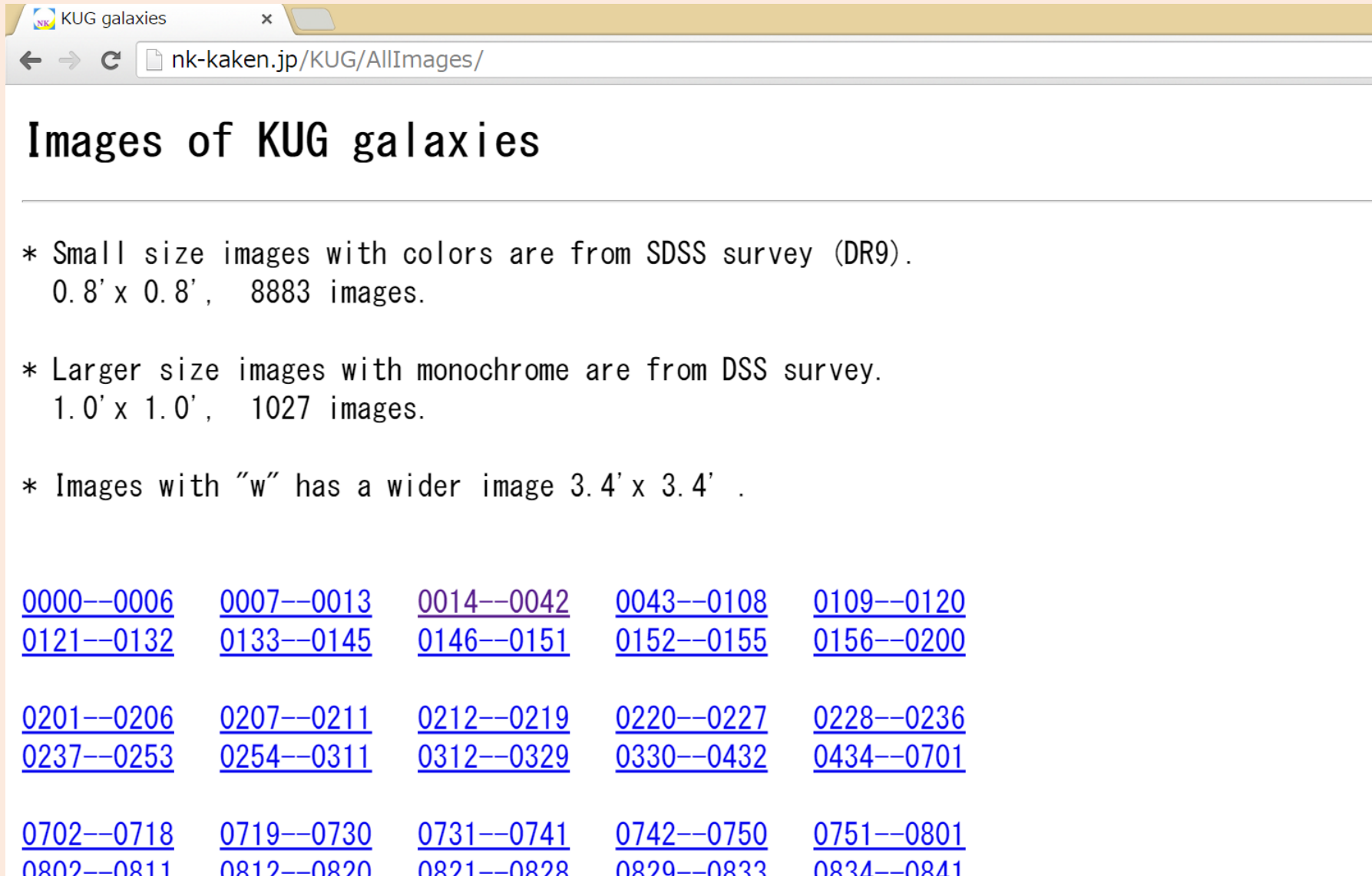
9910銀河の画像一覧の公開

- 暫定公開場所は, <http://nk-kaken.jp/KUG/>
- 9910個の銀河の, $0.8' \times 0.8'$ (SDSS) または $1' \times 1'$ (DSS) の画像を, 概略 100個ごとに表示.
- この大きさに入りきらない大きな銀河については, 画像をクリックして $3.4' \times 3.4'$ の広範囲画像を表示できるようにする.
- さらに大きなものは $6.8' \times 6.8'$ で表示.

Webページトツプ



画像一覧表示ページ



KUG galaxies

nk-kaken.jp/KUG/AllImages/

Images of KUG galaxies

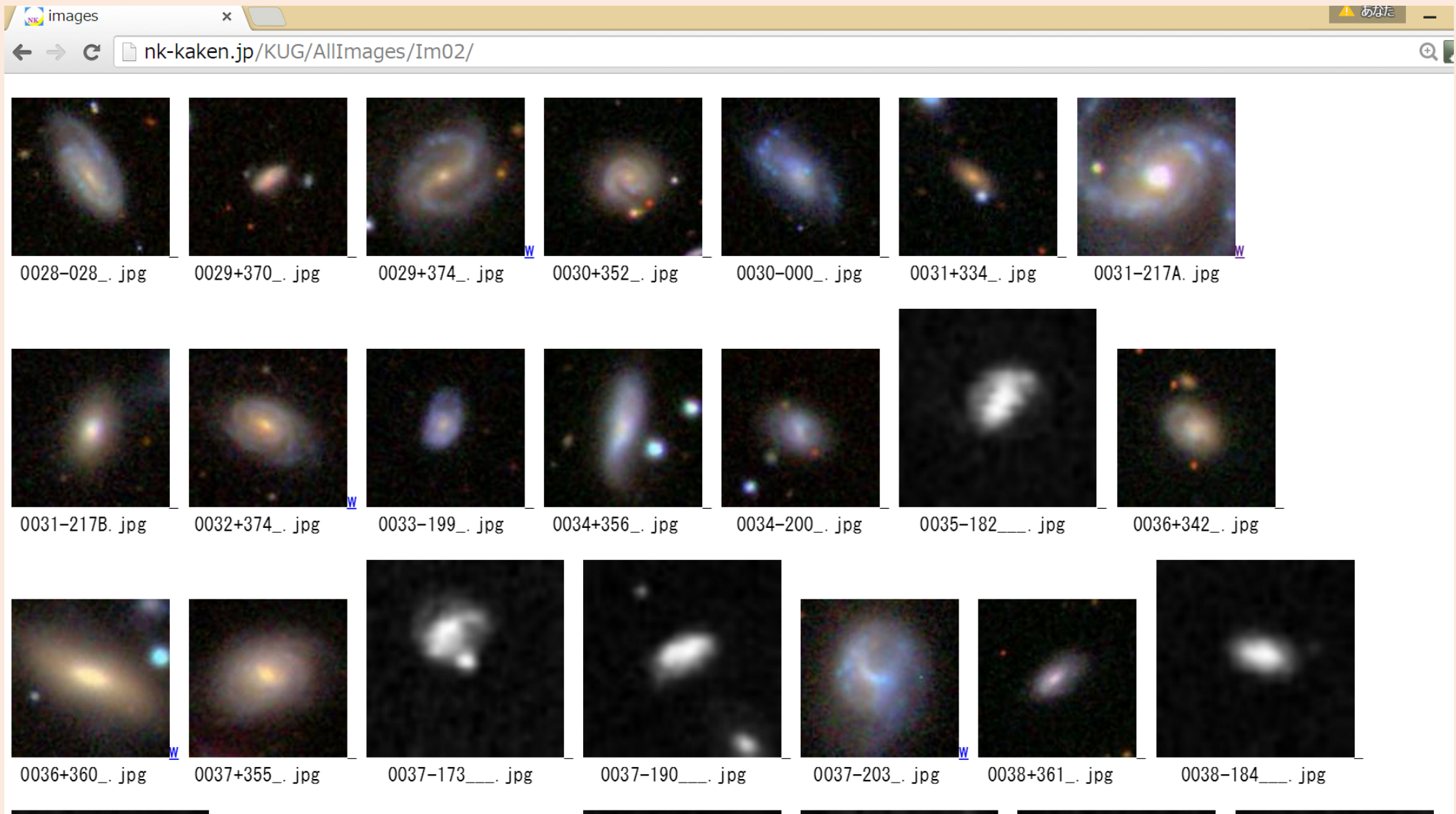
- * Small size images with colors are from SDSS survey (DR9).
0.8' x 0.8', 8883 images.
- * Larger size images with monochrome are from DSS survey.
1.0' x 1.0', 1027 images.
- * Images with "w" has a wider image 3.4' x 3.4' .

[0000--0006](#) [0007--0013](#) [0014--0042](#) [0043--0108](#) [0109--0120](#)
[0121--0132](#) [0133--0145](#) [0146--0151](#) [0152--0155](#) [0156--0200](#)

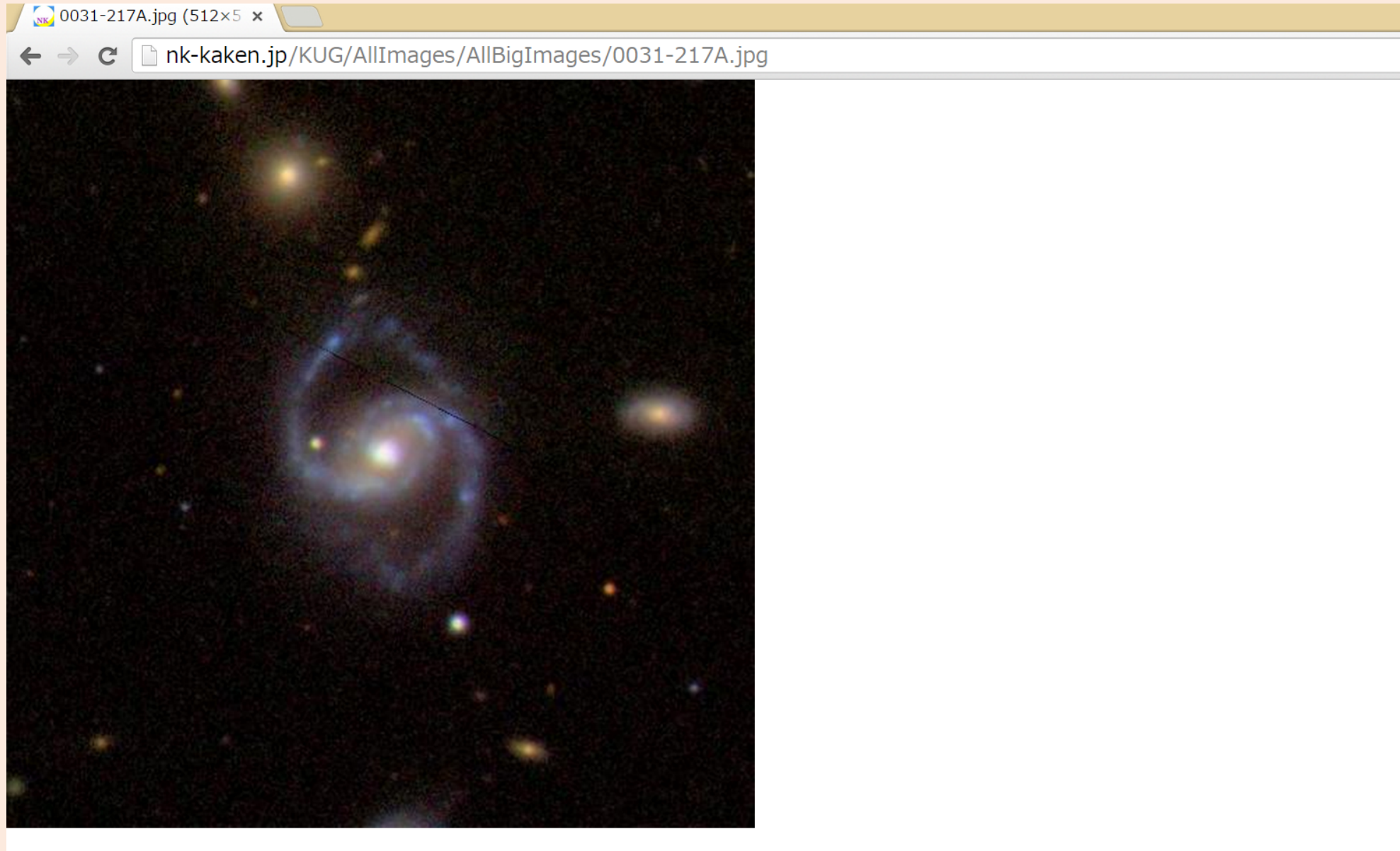
[0201--0206](#) [0207--0211](#) [0212--0219](#) [0220--0227](#) [0228--0236](#)
[0237--0253](#) [0254--0311](#) [0312--0329](#) [0330--0432](#) [0434--0701](#)

[0702--0718](#) [0719--0730](#) [0731--0741](#) [0742--0750](#) [0751--0801](#)
[0802--0811](#) [0812--0820](#) [0821--0828](#) [0829--0833](#) [0834--0841](#)

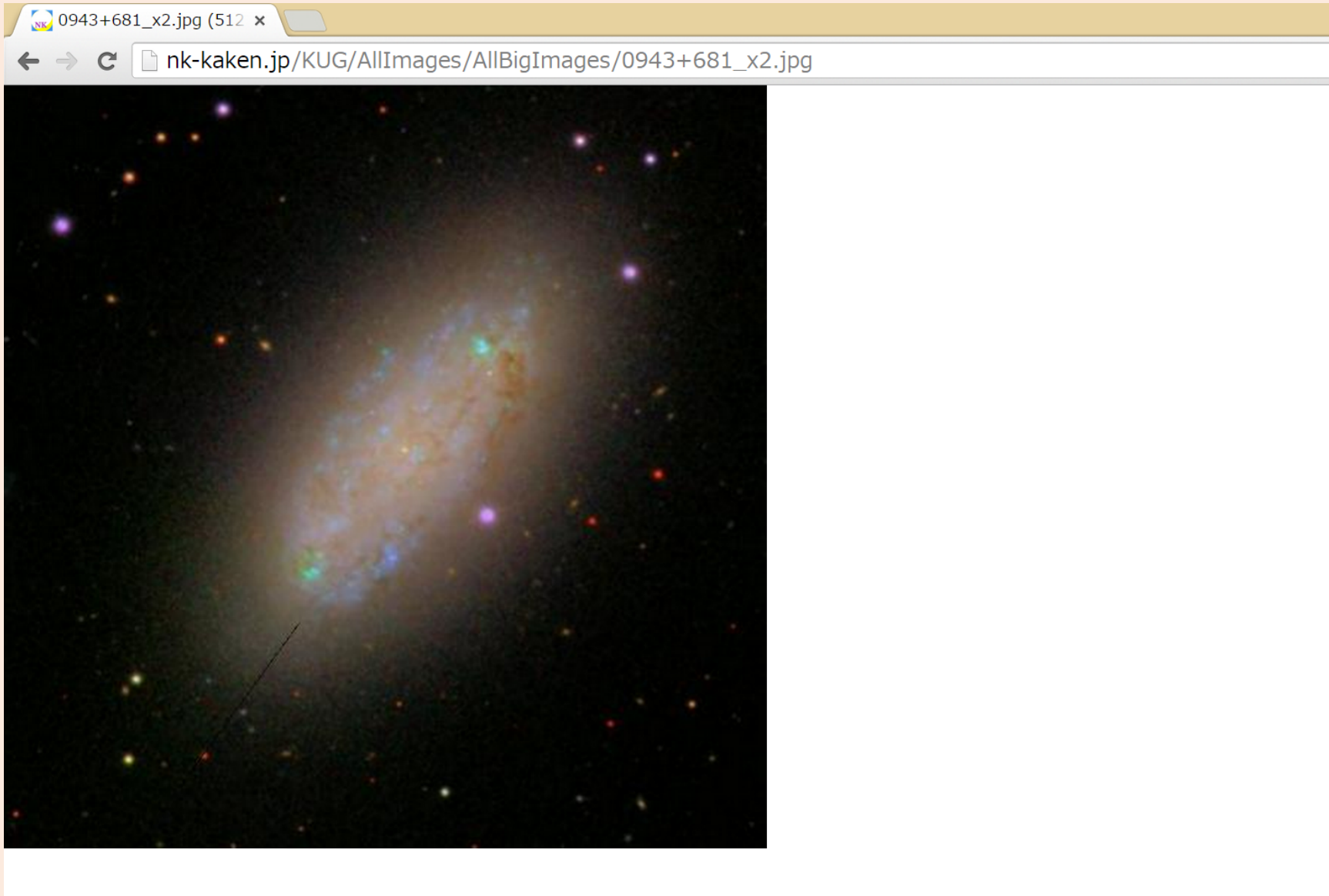
画像一覧 0.8' x 0.8' (SDSS) または 1' x 1' (DSS)



0031-217A の 3.4' x 3.4' の画像



0943+681 の 6.8' x 6.8' の画像



修正位置データの新カタログ(位置データのみ)

KUG_position_data x

nk-kaken.jp/KUG/NewPos9910a-j/

KUG position data

KUG name, right ascension (degree), declination (degree) (csv --> txt)

- [0000 - 0159](#)
- [0200 - 0659](#)
- [0700 - 0844](#)
- [0845 - 0944](#)
- [0945 - 1059](#)
- [1100 - 1159](#)
- [1200 - 1259](#)
- [1300 - 1429](#)
- [1430 - 2159](#)
- [2200 - 2359](#)

CSV形式のものを
txtファイルとして
webに掲示

位置データカタログの、スプレッドシート表示 (KUG名, 赤経, 赤緯 degree)

The screenshot shows an Excel spreadsheet with the following data:

	A	B	C	D	E	F	G
1	0000+031_	0.72788	3.40960				
2	0000+054_	0.84542	5.70500				
3	0000+158_	0.81292	16.14639				
4	0000+163_	0.66958	16.60028				
5	0000+164_	0.86730	16.73607				
6	0000+185_	0.76250	18.87250				
7	0000+213_	0.87000	21.64778				
8	0000+216_	0.79042	21.96000				
9	0000+218_	0.84000	22.10278				
10	0000+222_	0.83792	22.49278				
11	0000+223_	0.82708	22.64194				
12	0000+266_	0.68333	26.89667				
13	0000+271_	0.85500	27.40278				
14	0000+293_	0.73517	29.58389				
15	0000+305_	0.84125	30.78167				
16	0000+333	0.67708	33.60028				

今後の課題 (1)

- 形状の再分類:

stars,

spiral(symmetric), spiral(non-symmetric), non-spiral(symmetric),

non-spiral(non-symmetric), irregular,

blue nots (few, several, many),

close interacting galaxies (deformed), overlapping galaxies (not deformed),

compact bright core, compact small core, defused core, coreless, etc.

今後の課題 (2)

- 他の銀河カタログとの比較

SDSS quasar catalog,

Second Byurakan Survey galaxies,

Quasars and Active Galactic Nuclei (Veron & Veron),

2MASS-selected Isolated Galaxies,

Interacting galaxies catalogue,

DENIS catalog of galaxies,

Zwicky Galaxy Catalog,

Catalog of Seyfert Galaxies, etc.