

議論1

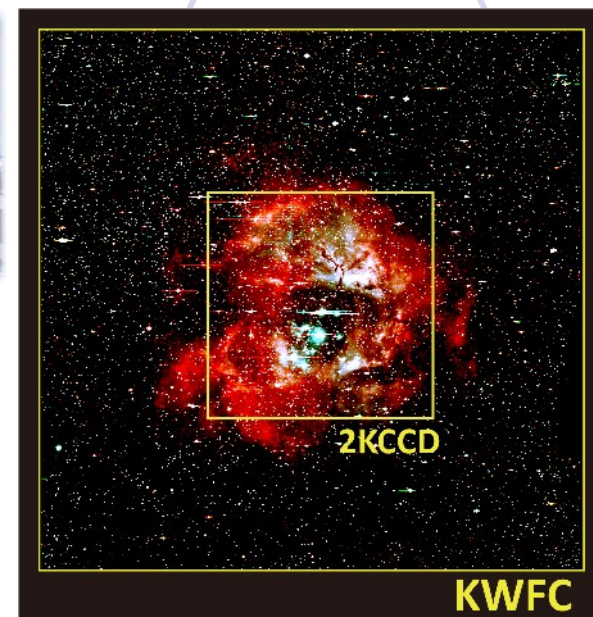
座長: 小林&酒向

◆一般共同利用の終了

- ・大学望遠鏡としての位置づけの鮮明化
- ・”現在のかたちの”共同利用の終了
- ・共同研究ベースの利用を開始

◆教育拠点としての活用

- ・大学実習等
- ・研究者長期滞在施設



一般共同利用の終了

- **大学望遠鏡としての位置づけ**を鮮明に
 - 時間占有的プログラムの科学的重要性
 - 重力波フォローアップ、突発天体サーベイ
- **運営費用の切迫**（ベース校費年2-8%の削減）
 - 2014年度後半から旅費の支給は停止
（個別相談はぜひしてください…研究者ベースでの協力）
 - 2014年度で今までのかたちの共同利用は終了したい
- 2015年度から共同研究ベースに
 - 完全リモート観測
 - 観測所プログラムベースのスケジュールを組む
 - 今までのユーザーはそのまま上記の枠に入ると思われる
 - むしろ「常時」コミュニティからの提案歓迎となる

一般共同利用の終了（議論）

- 急ではある
- どこも予算がたいへんであり理解はできる
- ”共同研究”というのは、観測所メンバーを共同研究者に入れな
いとイケないということか
 - → 違う。大学間共同の意味。（小林）
-

教育拠点としての活用

- 大学生への天文教育の現場
 - 大望遠鏡ではできないこと
- 望遠鏡がない大学にとって貴重な施設
 - 多数の要望が常時あり
- 「合宿型」の貴重な施設
 - 長期に滞在して論文執筆
 - さまざまな研究研修合宿
 - ”旅館営業”が整備されている
 - 避暑地： 山の”ウッズホール”

教育拠点としての活用（議論）

- 伊藤さんの講演を参照
- 教育の目的は、いま実習をやっている大学でも微妙に違う。また、東大とは違う可能性もある。
- 他の大学にも実習の門戸を開くのはいいことだが、教員が自分で内容をしっかり作らないといけないので、簡単ではない（観測所まかせにならないように注意が必要）。



議論2

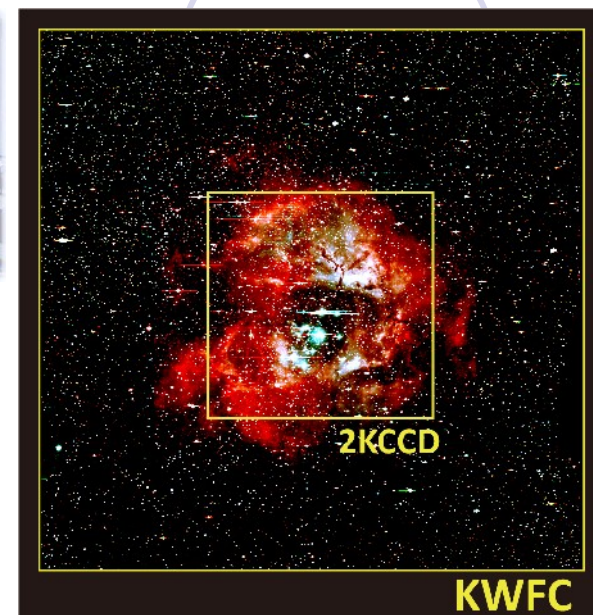
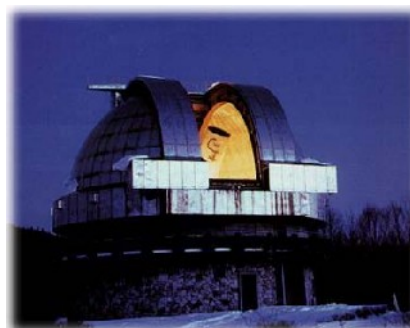
座長: 小林&酒向

◆ 共同研究・大規模プログラム

- ・ 大学望遠鏡としての位置づけの鮮明化
- ・ 大規模プログラム: 共同研究のベースに

◆ 通常の話題

- ・ 望遠鏡・装置
- ・ 宿泊等



大規模プログラムと共同研究プログラム

- **大規模プログラム→観測所ベースプログラム**
 - KISS→「突発天体サーベイ」(主に暗夜)
 - KISOGP→「長期変光天体サーベイ」(主に明夜)
 - やり方が決まっていてこなれてきている
 - 成果がきちんと出ている
- **共同研究プログラム**をその間に割り付けていく
 - いままでと申請書は(たぶん)ほとんど変更なし
 - 常時受付:念のために tennet で年2回アナウンス?
 - 新規観測プログラムは簡易審査をする
 - 2回目以降のプログラムは、単に観測したい時期の3ヶ月?くらい前に連絡を(観測できない場合もありうる)
- 木曾シンポも従来通り
 - 木曾開催が基本?

大規模プログラムと共同研究プログラム

- **基本は完全リモート観測**
 - 南アフリカ方式で自分の観測を他の人にしてもらったり、他の人の観測を自分がしたりもありうる？
(今までの「モニター・プログラム」に相当か)
- 観測所来訪は歓迎
 - 旅費は各プログラムで用意していただく

大規模プログラムと共同研究プログラム (議論)

- 各自が大学などから行うリモート観測は、半自動でないともあまり時間の節約にはならない
 - 基本的に、半自動的なもの(酒向)
- 教育目的には GUI 的な操作は必要で、それも残す必要がある。
 - → 2通りどちらでも対応できるように整備を考えたい
 -

通常の話題： 望遠鏡・装置

- 望遠鏡のポインティング、トラッキング → 鋭意、改善中
- KWFC キャリブレーション(峰崎)
 - フィルターのカラーターム
 - CCD 間の段差、非線形性
- 解析済みデータの配布がありがたい(多数?)
-
-

通常の話題： 宿泊等

2013の答え合わせ

- 洗濯機置き場の電灯スイッチの位置がわかりにくい
→明示する 済
- トイレの明かりをつけるスイッチの位置がわかりにくい
→蛍光テープ等で明示する(避難経路も蛍光テープで) 未?
- 2段ベッドの部屋に丸椅子が欲しい
→常時置くようにする 済
- 懐中電灯を各部屋に
→すでに置いてあるものをわかりやすくする。 済
- 1人部屋の水道： 湯水が混ざるような蛇口に変更
- 4人部屋のベッドを快適になるようときどきツインにしている
- 集中暖房機的大幅改修中

通常の話題： 宿泊等（議論）

- 玄関の自動照明がなかなか消えない（西浦）
→ 消すスイッチを明示する