

議論

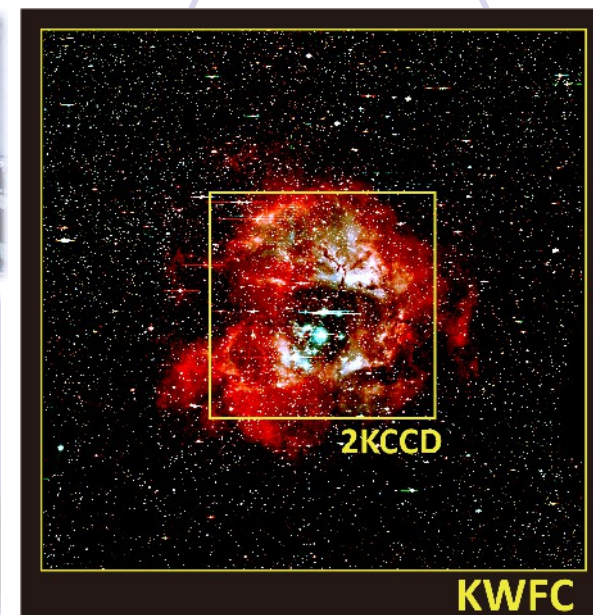
座長: 小林 & 酒向

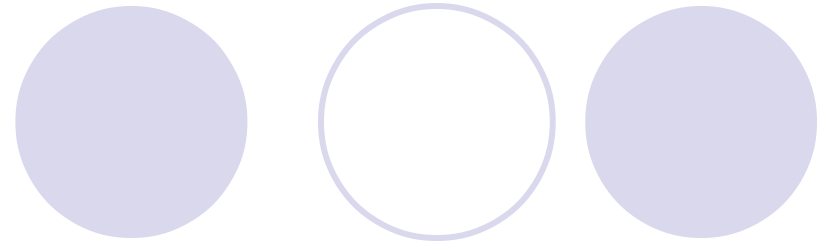
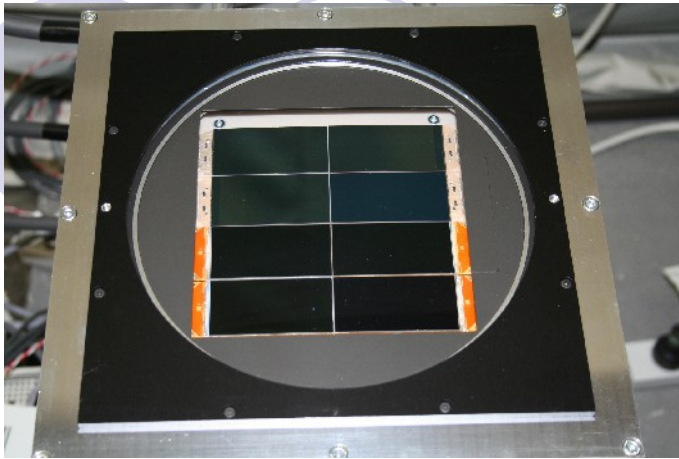
◆ KWFC 時代の共同利用観測

- A) KWFC
- B) 新規公募形式
- C) 大規模プログラム

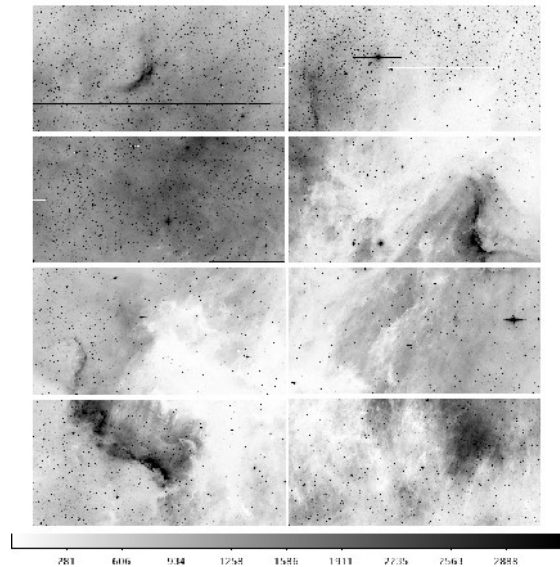
◆ 通常の話題

- a) 望遠鏡・観測効率・観測室
- b) 施設・宿泊・生活面



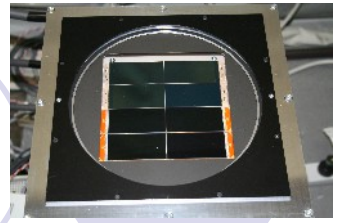


◆ KWFC 時代の共同利用観測



A) KWFC

【**昨年**の**答合せ**】

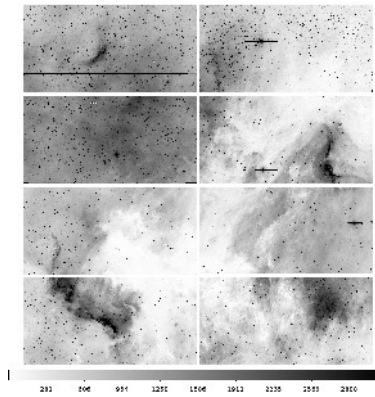


使ってみて、知ってみてどうでしたか？

- QL イメージに WCS にクイックアストロメトリの結果を(坂本)
 - 数分かかるが、それをするモードも含めて検討する(諸隈) **未** 検討する
- AG を使った正確な dithering (八木) **改修中** ひょっとして AG 不要になる??
 - 新しい AG とそれによる制御は、望遠鏡制御系の改修時に試みる。
- 露出終了とともにポインティング(寺居)
 - これを含めオーバーヘッドを減らす詳細をすすめる(酒向、松永) **済** 前原
- 旧 H α フィルターの仕様(八木)、新 H α フィルター(西浦) **進行中**
- フィルター変換のために望遠鏡の透過率・CCD 感度曲線を数値で(八木)
 - ぜひやります(酒向) **進行中** 相対値は終了
- ヘッダーの天体名ミス(山内) ~2010 年度の宿題~
 - コマンドで explicit に天体名を入れる。CAL データもコマンドで対処(松永) **済**
 - 根本的な間違い(ランプついてない)などのマニュアル修整はどうする? **検討中**
- 早目に装置論文(酒向)→とりいそぎ、Sako+2012 SPIE をご引用ください **進行中**
(キーワード) 感度等性能、データの質、オーバーヘッド、使い勝手、データベース

B)新規公募形式

どうでしたか…？

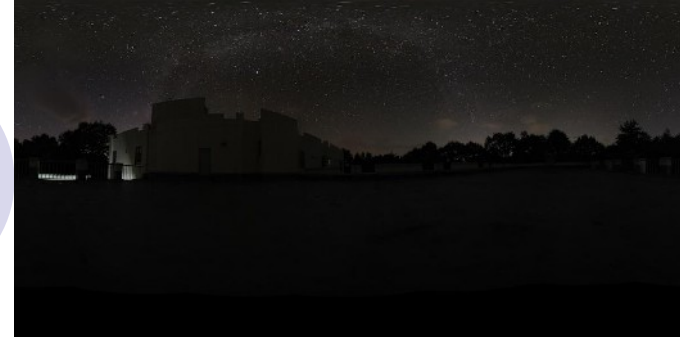


【**昨年の答合せ**】

- モニタリング観測について、木曾初心者でも簡単にすぐに観測できるような工夫があると…(三澤)
 - 観測所で非常に使い易いインターフェースや人的システムを検討する
- 初心者用に、「べからず集(これだけは絶対しないこと)」リストを(田中)
- 昔の「中田所長への声」みたいな観測トラブルメモのようなものがあるとよいかも？(西浦)
 - web 観測レポートをまとめるのでは？(松永) 紙も重要(八木)
- ➔ 以上、一般に初心者の対応についてはシステムティックにできるかを検討する **未？**
- 雨天など天気判断がむづかしい(寺居)
 - 光を用いた雨センサーがよい(柳澤) **済**
 - 明確な指針を作るのがよいかも **進行中** 前原
- 4期に分かれているのはよい(八木) **済** 今後も継続

(キーワード) 分類の適切さ、プロポーザルフォーム、モニタリング観測
通年公募の方が観測体制が作り易い

C)大規模プログラム



やってみて(聞いてみて)どうでしたか? 【昨年の答合せ】

- ▶ 観測マンパワーが足りない
 - 現状は、だきあわせの観測でなんとか凌いでいる **済?** みなさんの努力で
- ▶ フォローアップ観測
 - KWFC 自体でのフォローアップの手続きは試行錯誤中(諸隈)
 - 他望遠鏡でのフォローアップ;文書で取決めがあるのがよいのでは(川端)
 - フォローアップは大学間連携を活用? **進行中** OAOとの共同観測が9月より
- ▶ 海外との共同研究のすすめかた(田中)
 - 観測所方針を要検討。研究グループ単位の方が適切か **進行中** KISS 独自
- ▶ データ共有の可能性 **検討中** 自然にすすむ??
 - KISSで見つかる小惑星はぜひ活用して欲しい(田中、諸隈)
 - 興味を持った人は自由に大規模プログラムPIまで連絡を

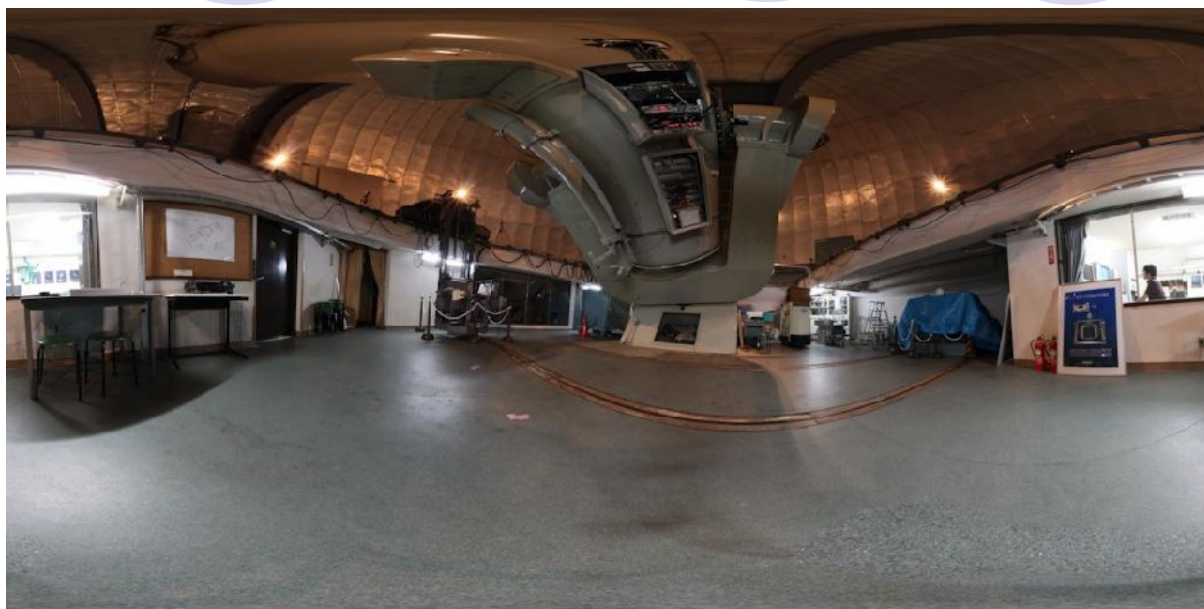
(キーワード)観測マンパワー、観測時間、他時間フォローアップ
他望遠鏡フォローアップ、データ共有の可能性?
(RRLy、Sフレア、小惑星: 未知のもの? etc)

新しい項目（講演からピックアップ）

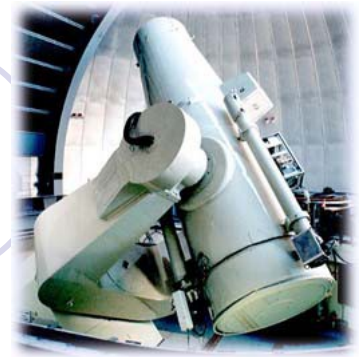
- (大宮)オートガイド?の精度 (pointing の精度?)が重要
→制御系改修で解決できるか?
- フラットの精度 →昼間でも遠慮なくどんどんとってください
 - 昼間はドームは見学用に電気がついているのでは? (西浦)
- プリズムによる分光測光標準星(?)
-
- (全般)若い人の増加、KWFC データ解析情報へのニーズ
→ ぜひ観測所にご気楽にリクエストを。個別に連絡をとりあうのも推奨。
(KISS,KISOGP で多岐に渡ったノウハウあり。日々更新?)
- (観測所)きれいな KWFC 画像募集 (ポスター等に採用させて貰います)
-
- (宮内、三戸)乾板用スキャナー
→情報提供、ご協力いただけると幸いです。

新しい項目（議論時）

- フィルター交換時のミラー open/close のオーバーヘッドを減らしたい（西浦）
→改修で時間的に半分くらいに？
- 非線形性の評価を。フラットでわってもあわないものがある（寺居） →検討する（酒向）
- 観測マンパワーの問題 →近いうちに完全にキューに移行できる（前原）
- 大規模プログラムの次の公募は？（大宮）
→次は AY2016-（ぜひそれ以前からどんどん共同利用に応募を）
- ログの問題
→完全マシンリーダーダブル化へ？（前原）天気の手書きメモもなしに
- マシンリーダーダブル観測レポートを SMOKA にいれたい（前原）
→ 観測所に対するコメントと観測レポートを切り分けてそのように対処したい（小林）
- 全天モニターの記録をログに（西浦）
→いまでも気象データはダウンロードできるが、もう少し検討する（諸隈？）
- ネットワークが遅いのを何とか早く。質的に観測が変わる（田中）
→ 要検討（10倍を目指す）（青木）。自然に進歩する流れもある（酒向）。



◆ 通常の話題



a)望遠鏡・観測効率・観測室

使ってみてどうでしたか？

【**昨年の答合せ**】

- 遠隔観測のための監視カメラを導入(酒向)
 - 観測室に背後カメラがあるのでご注意。音はとらない。隠してもよい？
- 一人で夜間観測しているときの安全対策
- 緊急ボタンはあるか(##)
 - 火災時に消防署に連絡するボタンは事務室に(青木)
 - それ以外に何かトラブルがあったときのボタンは？
- ➔ このあたり全般に要検討 **進行中** 来訪者へ緊急時対応を周知して貰うような方向へ
- 2011 年度： モニター配置…終了
- 2012-13 年度： リモート観測に向けた制御系改修中
(キーワード)リモートに対する要望、ネットワーク、ドームトラブル、ポインティング、トラッキング長時間にわたるずれの累積、ガイド・視野モニター、ポインティングオーバーヘッド、観測室の雰囲気・足りないもの



b)施設・宿泊・生活面

使ってみてどうでしたか？

【**昨年の答合せ**】

- 旅館営業としての地震対策(八木)
 - ヘルメットや水の配置場所等を明示する(樽沢) **済**
- 新しい所内地図(西浦) **済** 各部屋のドア付近に掲示
 - 洗濯機の位置がわからなかった…
- 2011年度：ロッカーの位置、新しい静かな洗濯機、2階女子トイレ新設
- 2011年度：やわらかい枕、シングル部屋に机等、宿泊室で無線LAN
- 2012年度：くつろげるスペース(ビジター室・観測室)設置
食堂のレイアウト等
- 2013年度：ドーム見学スペース・ドーム周辺の整備

(キーワード)宿泊室、食堂、食事

新しい項目

- 洗濯機置き場の電灯スイッチの位置がわかりにくい
→明示する
- トイレの明かりをつけるスイッチの位置がわかりにくい
→蛍光テープ等で明示する(避難経路も蛍光テープで)
- 2段ベッドの部屋に丸椅子が欲しい
→常時置くようにする
- 懐中電灯を各部屋に
→すでに置いてあるものをわかりやすくする。

