

# Kiso Outer Galaxy Survey の分光フォローアップ観測

三戸 洋之

中西 裕之

中田 好一

小林 尚人

ほか、KOGSチーム

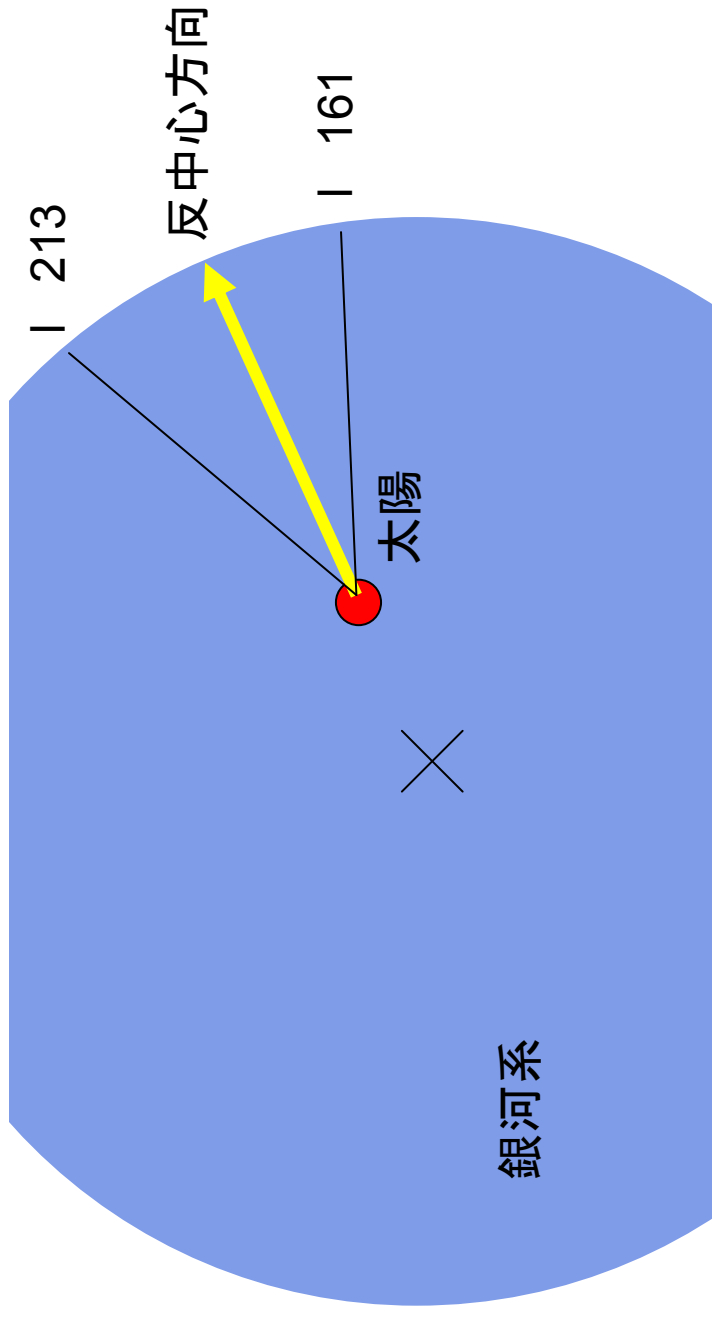


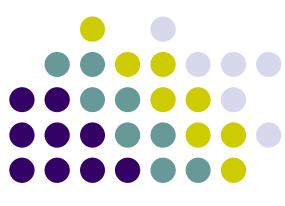
# Kiso Outer Galaxy Survey

## 概要



- 銀河系外縁部の星ディスクの構造
- 反中心方向
- 2KCCDによる多色撮像 (UBVI)



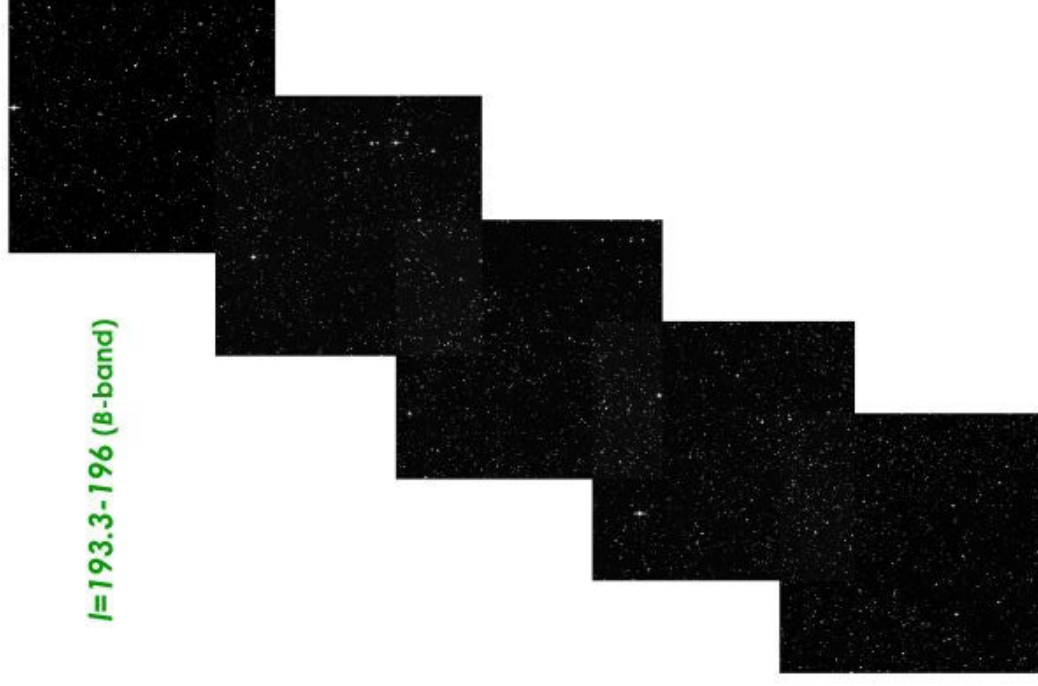


# Kiso Outer Galaxy Survey

## これまでの成果

- 観測領域
  - 銀経161-213度
  - 銀緯0度
- 星
  - 9.5-18.5等
  - およそ80000個

I=193.3-196 (B-band)

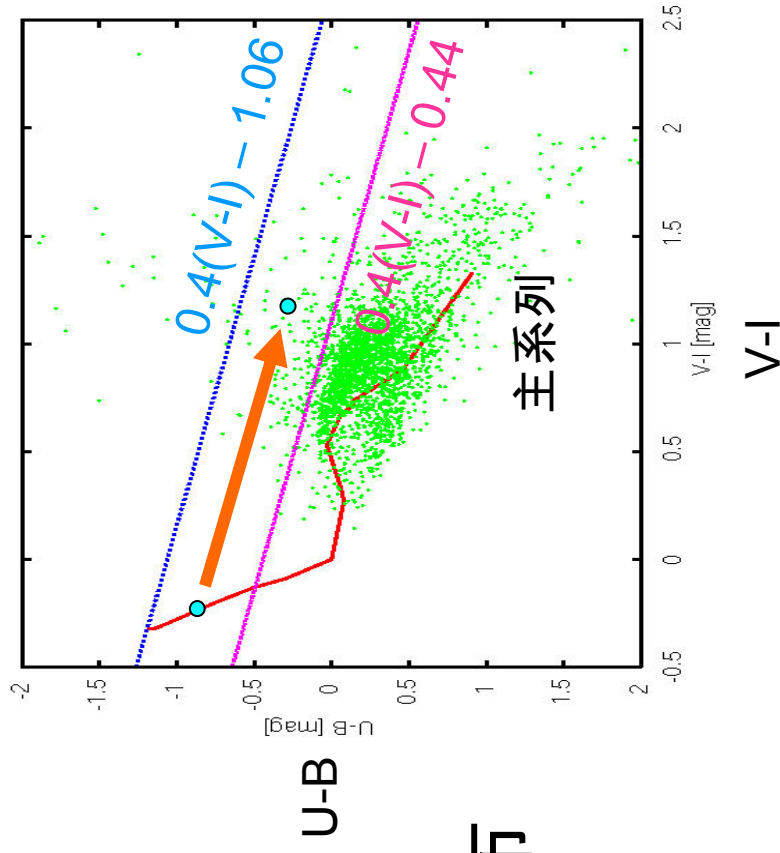


# Kiso Outer Galaxy Survey

## これまでの成果

- 全ての星は主系列
- 距離の計算
  - $\Delta V-I$
  - $A_V$
  - 距離
- $R_{gc}=30\text{kpc}$ まで分布

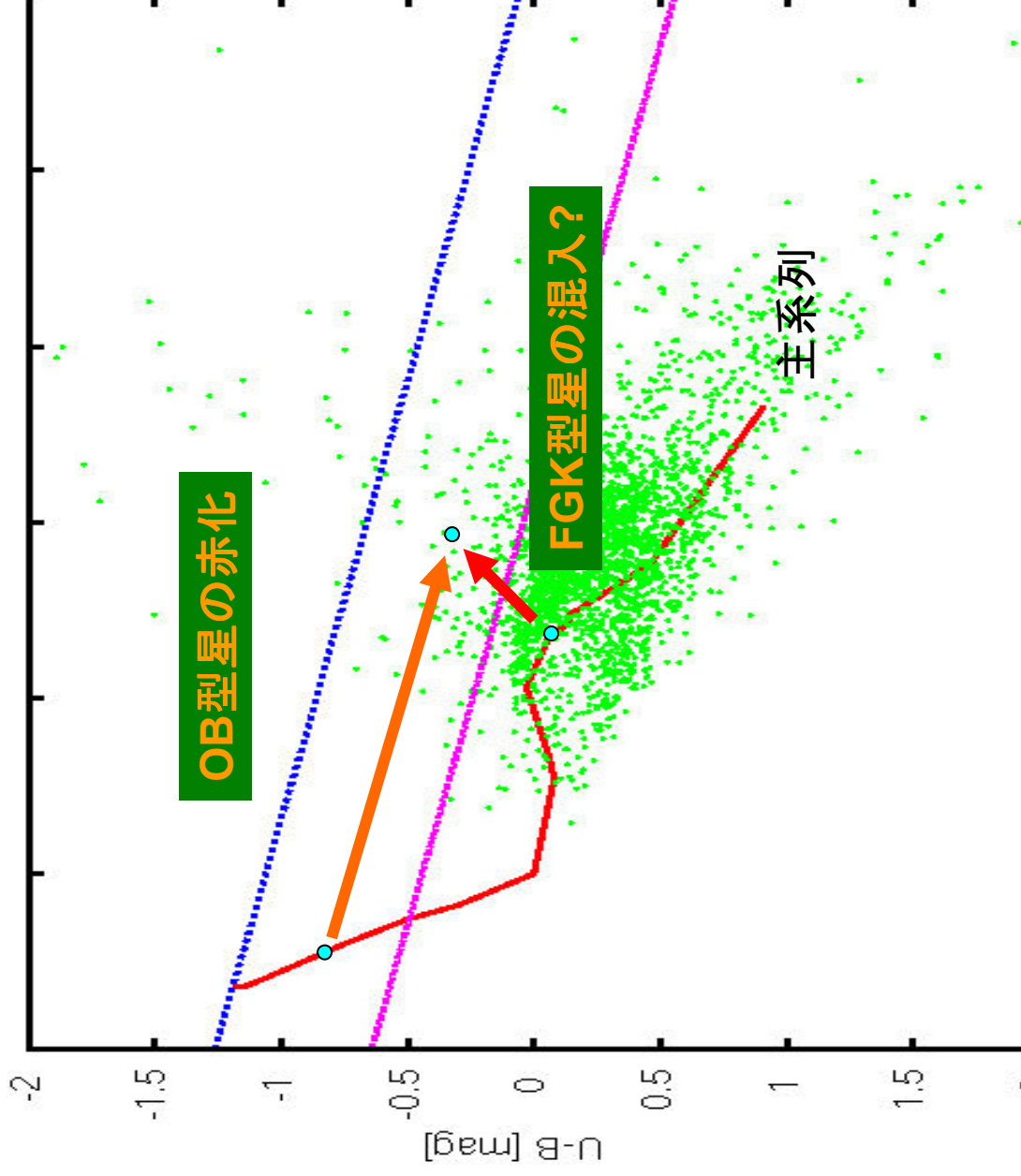
二色図





# Kiso Outer Galaxy Survey

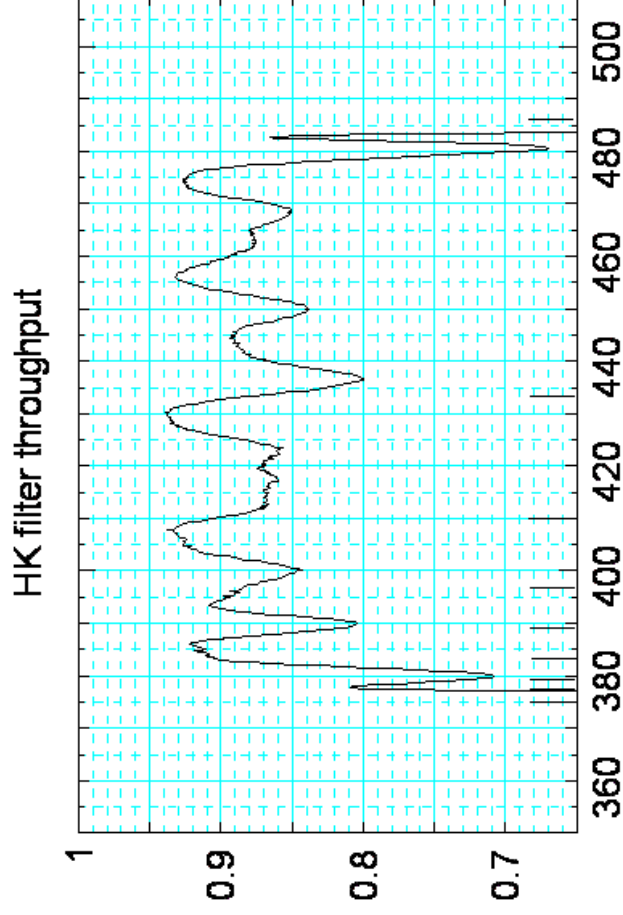
## 分光観測へ

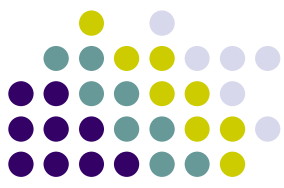




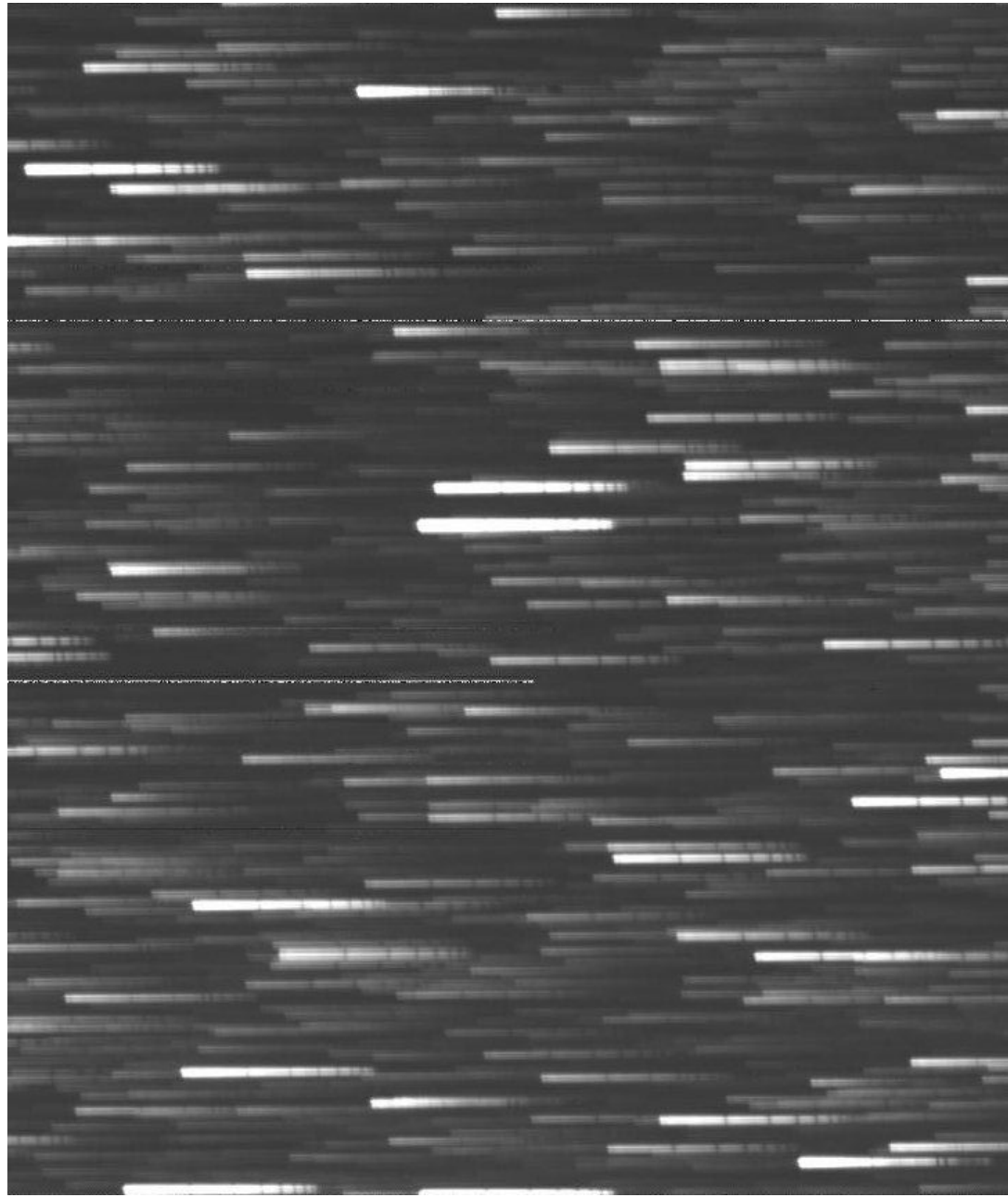
# 分光観測

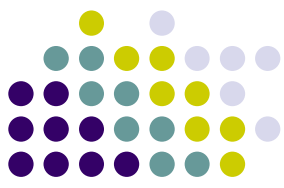
- 4度プリズム
  - 分解能およそ100-200
- HKフィルター
  - 380-480nm
- ターゲット領域
  - 2006年12月
  - 14領域
- キャリブレーション星
  - 2007年2月
  - O5, O7, O9, B1, B3, B5, B7, B9



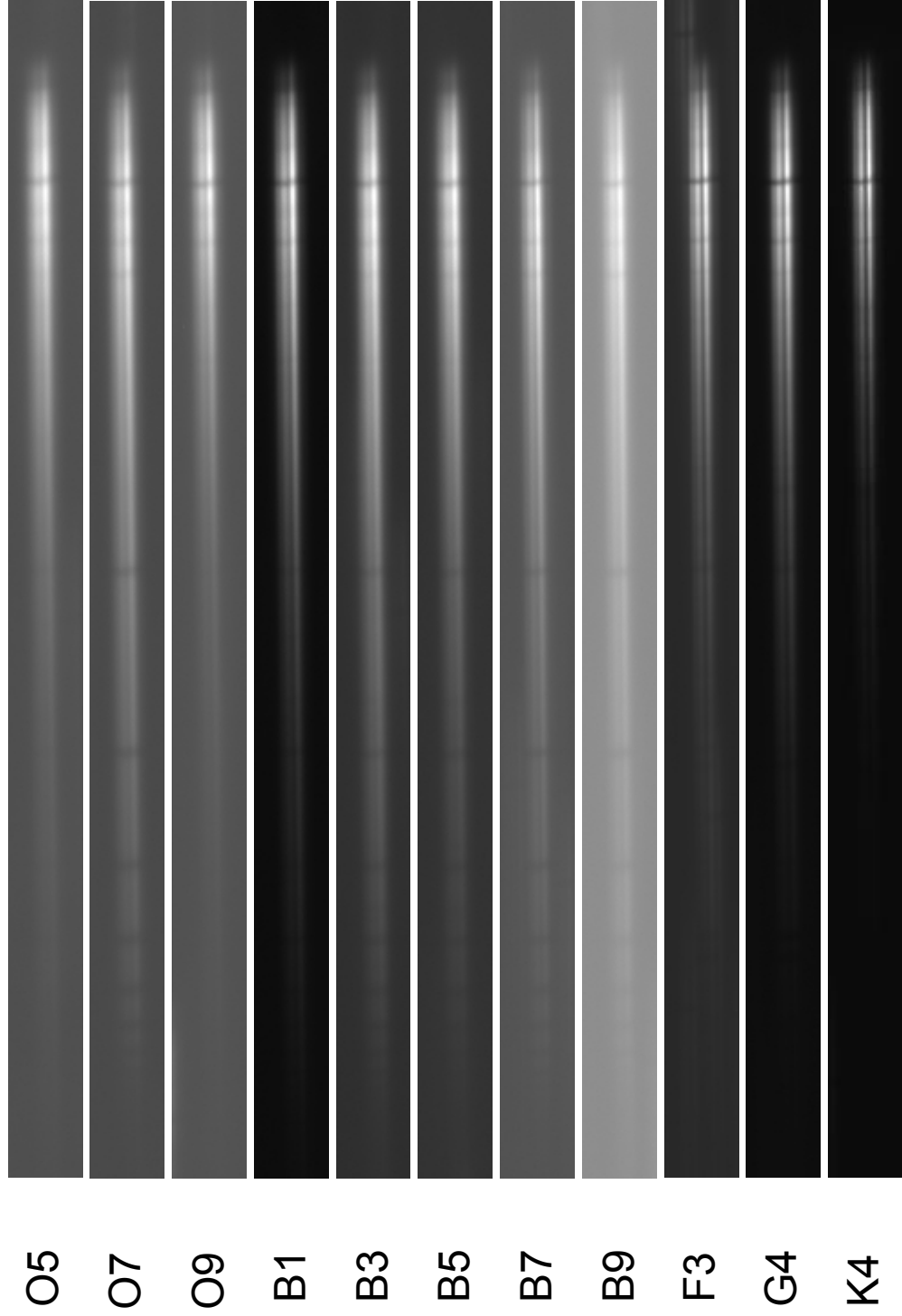


# 分光観測





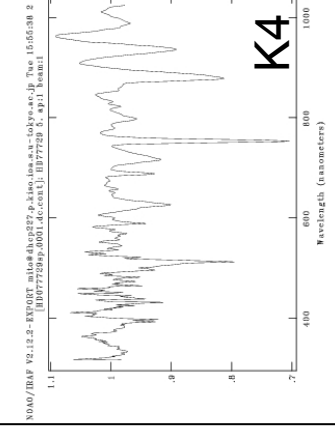
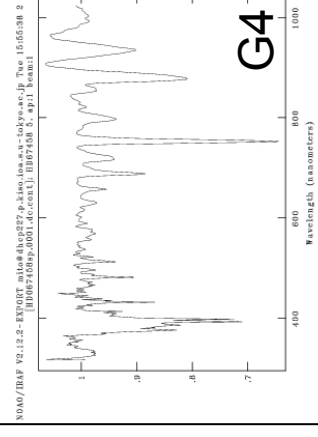
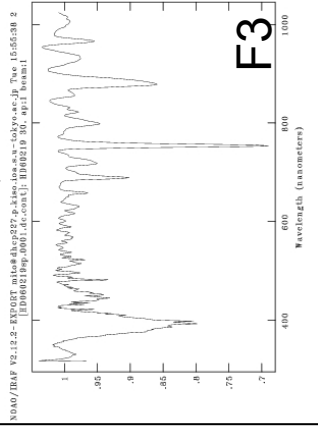
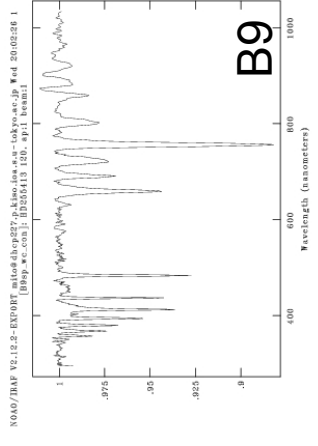
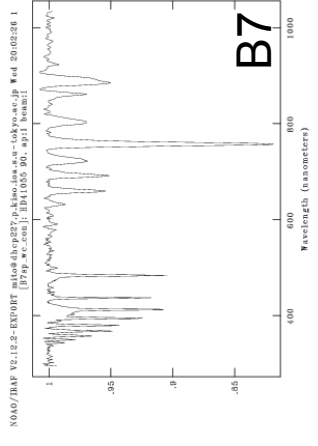
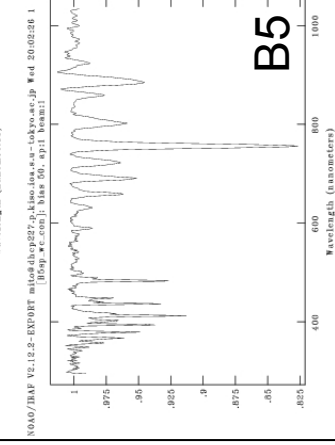
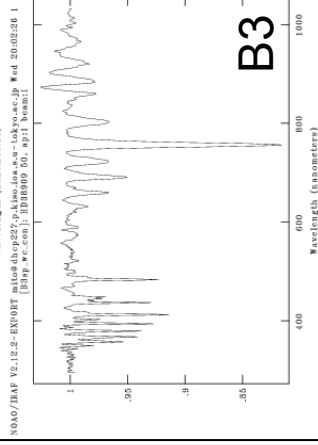
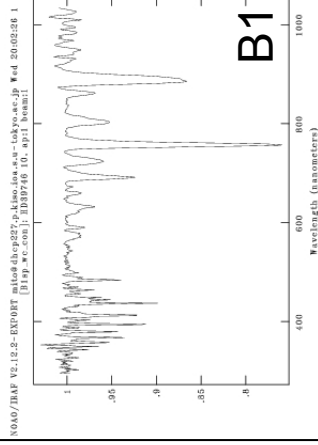
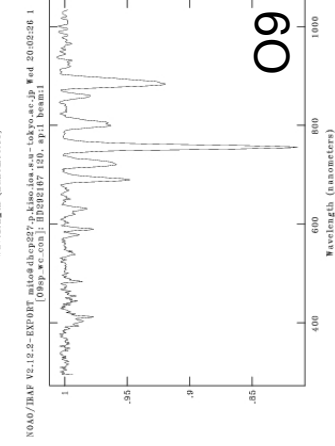
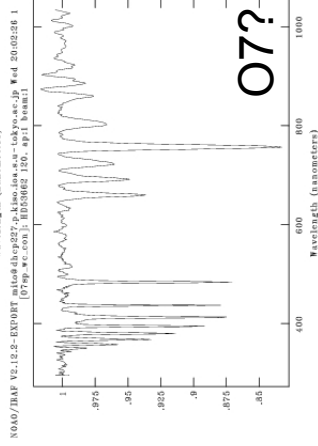
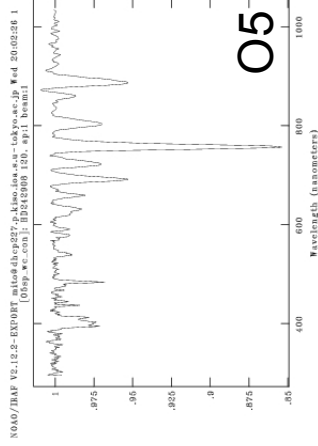
# キャリブレーション星

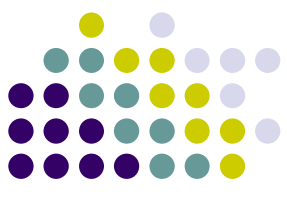






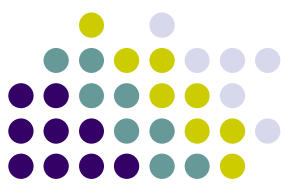
# キャリブレーション星





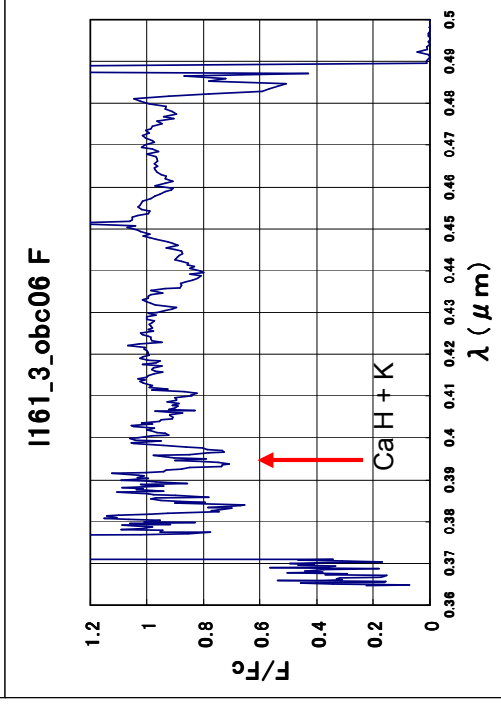
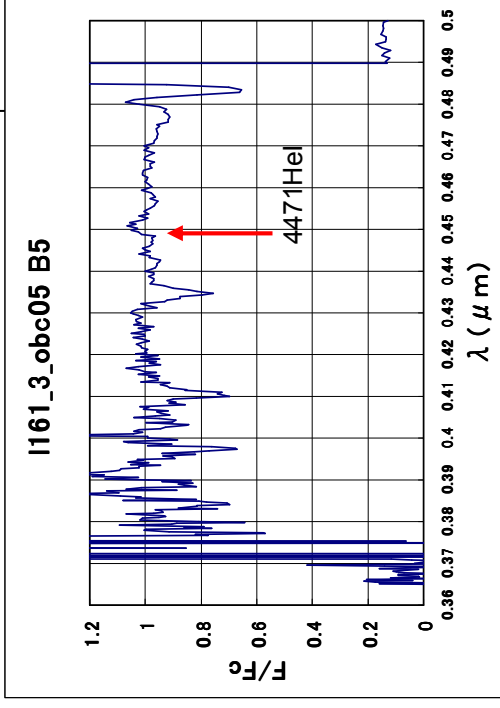
## ターゲット領域

- 13領域
  - 161, 162, 164, 166, 170, 175, 178, 186, 190, 198, 204, 208.6, 213(SA98)
- 解析
  - 213(SA98), 161
  - 13天体
    - 12-14等



# 結果

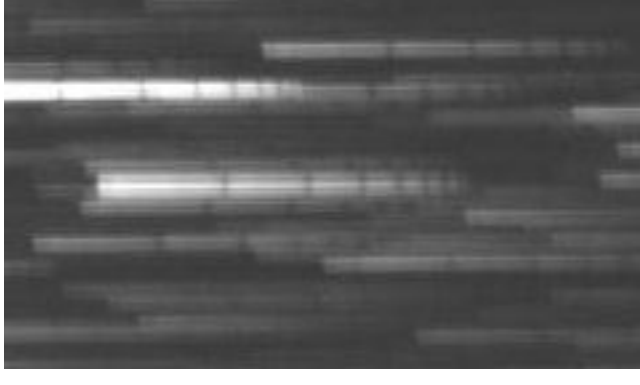
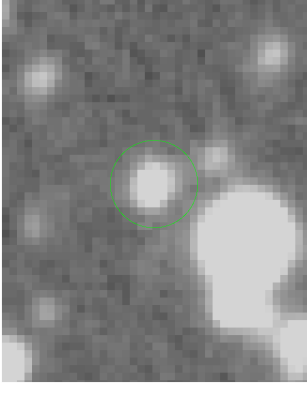
- 161
  - 解析天体数: 5
  - OB型星: 2
- 213(SA98)
  - 解析天体数: 8
  - OB型星: 5

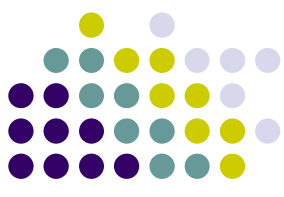




## 考察

- OB型星：およそ50%
- FGK型星混入の理由は  
→ 近くの星による測光エラー？
- 解析不可能天体
- 隣り合うスペクトルの混入
- 解析継続中
- 他での観測
- 2007年12月 岡山KOOLS





## まとめ

- 撮像観測で見つかったOB型候補星を分光観測
  - 13領域
- 2領域の解析が終了
  - 13個中、OB型星は7個
  - 状況考察中
- 今後の予定
  - 木曾観測解析の継続
  - 岡山観測 2007年12月
  - AAT 2dF 交渉開始